

6 Fragen, die Startup-Gründer über generative KI stellen

Finden Sie heraus, wie generative KI Ihr Startup verändern kann

Generative KI ist hier und verändert bereits Unternehmen in allen Branchen – mit täglich neuen Anwendungsfällen, Produkten und Dienstleistungen.

Startup-Gründer versuchen intensiv, das Potenzial dieser Technologie zu erschließen, um mehr Innovationen zu fördern, das Kundenerlebnis zu verbessern und die Produktivität zu steigern. Der Weg zur Realisierung dieser Vorteile ist jedoch oft unklar.

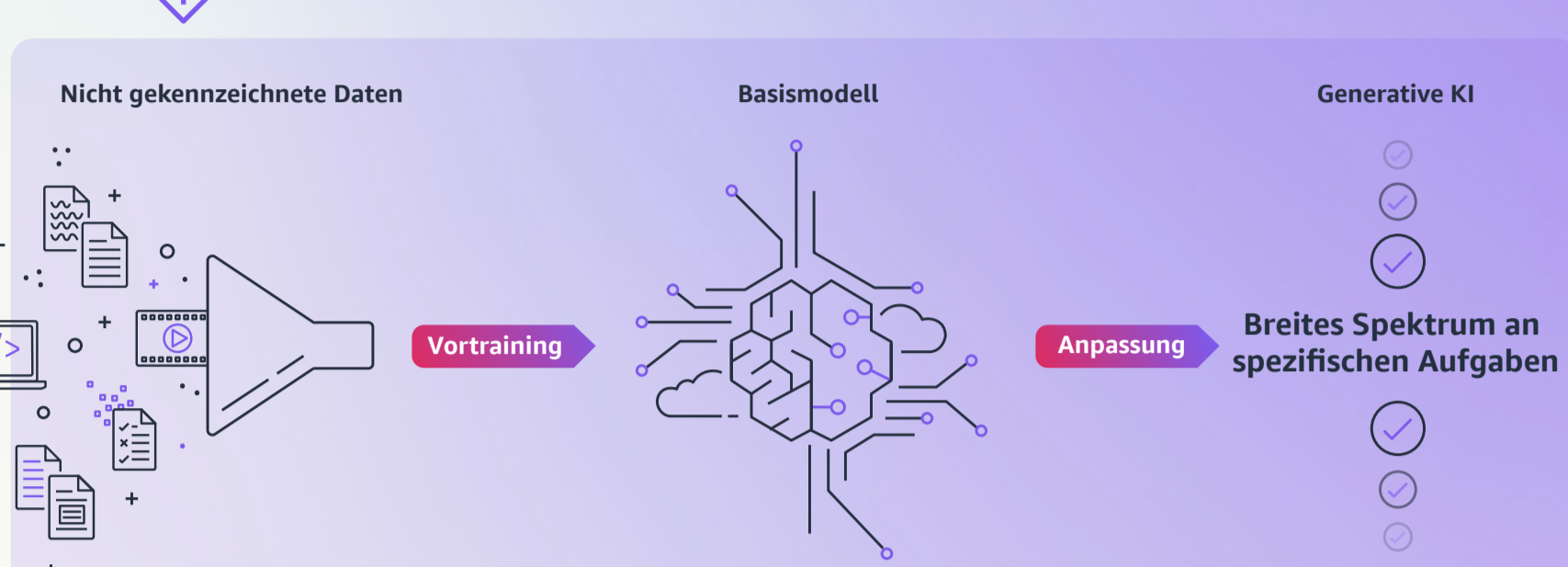
Diese Infografik soll Ihnen dabei helfen, voranzukommen – und noch heute damit zu beginnen, Ihre Geschäftsergebnisse mit generativer KI zu verbessern.



IN DEN USA WIRD GENERATIVE KI PROGNOSEN ZUFOLGE IN 2 VON 3 BERUFEN EINE VERBESSERUNG BEWIRKEN¹

FRAGE 1 Was ist generative KI?

Generative KI ist eine Form der künstlichen Intelligenz (KI), die neue Inhalte erstellen und neue Ideen entwickeln kann, darunter Konversationen, Geschichten, Bilder, Videos und Musik. Generative KI verwendet Basismodelle (FMs), bei denen es sich um Modelle für Machine Learning (ML) handelt, die auf umfangreichen Daten vortrainiert wurden, um Anpassungsfähigkeit an verschiedene Aufgaben zu gewährleisten.



FRAGE 2 Wie unterscheidet sich die generative KI von früheren KI-Generationen?

Die jüngsten Fortschritte im Bereich ML haben zu Modellen geführt, die Milliarden von Parametern (Variablen) enthalten – eine massive Steigerung gegenüber den besten Modellen von vor ein paar Jahren. Modelle für generative KI werden mit Daten aus dem gesamten Internet trainiert, wodurch sie ihr Wissen in einem breiten Spektrum von Kontexten erlernen und anwenden können.



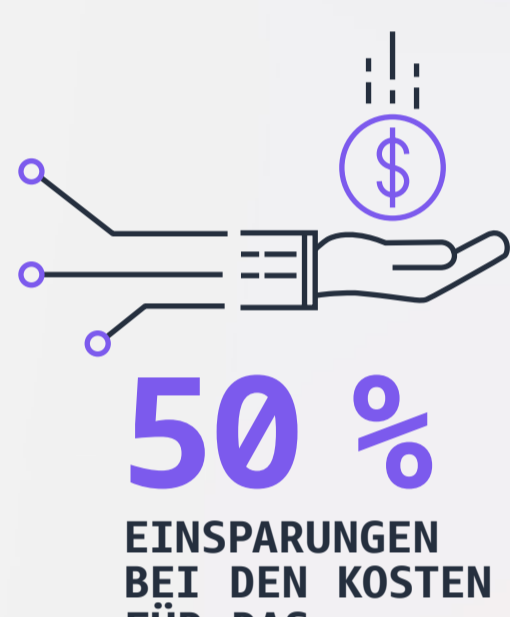
FRAGE 3 Warum entscheiden sich führende Startups beim Thema generative KI für AWS?

Der einfachste Ort zum Entwickeln mit FMs

Amazon Bedrock bietet Startups die einfachste Möglichkeit, Anwendungen auf Basis von generativer KI mit FMs zu erstellen und zu skalieren. So wird der Zugriff für alle Entwickler demokratisiert. Amazon Bedrock erstellt FMs von Amazon und führenden KI-Startups aus, darunter AI21 Labs, Anthropic, Cohere und Stability AI, die über eine API zugänglich sind. Bedrock unterstützt sichere Anpassungen – die Daten der Kunden bleiben privat und sicher. Sie können FMs problemlos in Ihre Anwendungen und Workloads integrieren und bereitstellen. Dazu nutzen Sie die gewohnten Möglichkeiten und Funktionen von Services wie Amazon SageMaker und Amazon Simple Storage Service (S3).

Die Infrastruktur mit dem besten Preis-Leistungsverhältnis für Machine Learning

Mit AWS können Startups leichter den hohen Durchsatz erreichen, der für generative KI erforderlich ist, und dabei trotzdem die Kosten unter Kontrolle halten. In den letzten fünf Jahren hat AWS eigene Halbleiter entwickelt, um die Leistung und den Preis für ML-Workloads zu optimieren. Das Ergebnis: **AWS Trainium** und **AWS Inferentia**, mit einer **hervorragenden Leistung und den niedrigsten Kosten** für das Training von Modellen und die Ausführung von Inferenzen in der Cloud. **Amazon Elastic Compute Cloud** (Amazon EC2)-Instances, die diese Hardware nutzen, können bis zu **50 Prozent Einsparungen bei den Trainingskosten**³ und ein **bis zu 40 Prozent besseres Preis-Leistungs-Verhältnis für Inferenzen erreichen**.⁴



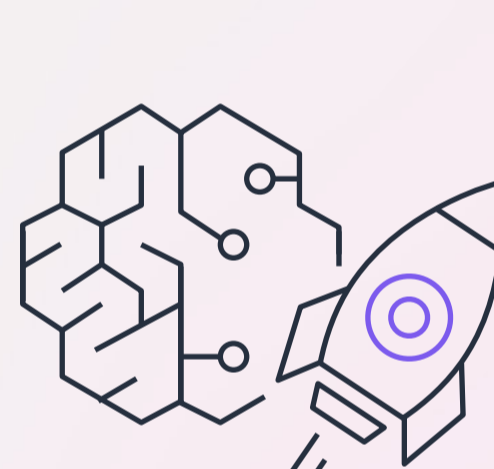
57 % STEIGERUNG DER PRODUKTIVITÄT⁵

Bahnbrechende Anwendungsbereiche für generative KI

Wenn es darum geht, Innovationen im Bereich generative KI in unseren eigenen Services, Lösungen und Technologien voranzutreiben, ist AWS für Startups ein verlässlicher Partner. **Amazon CodeWhisperer**, ein KI-Coding-Begleiter, nutzt ein FM, um die **Produktivität von Entwicklern um bis zu 57 Prozent zu steigern**.⁵ Dazu generiert das Tool intelligente Codevorschläge in Echtzeit, die auf Kommentaren von Entwicklern in normaler Sprache und zuvor geschriebenem Code basieren.

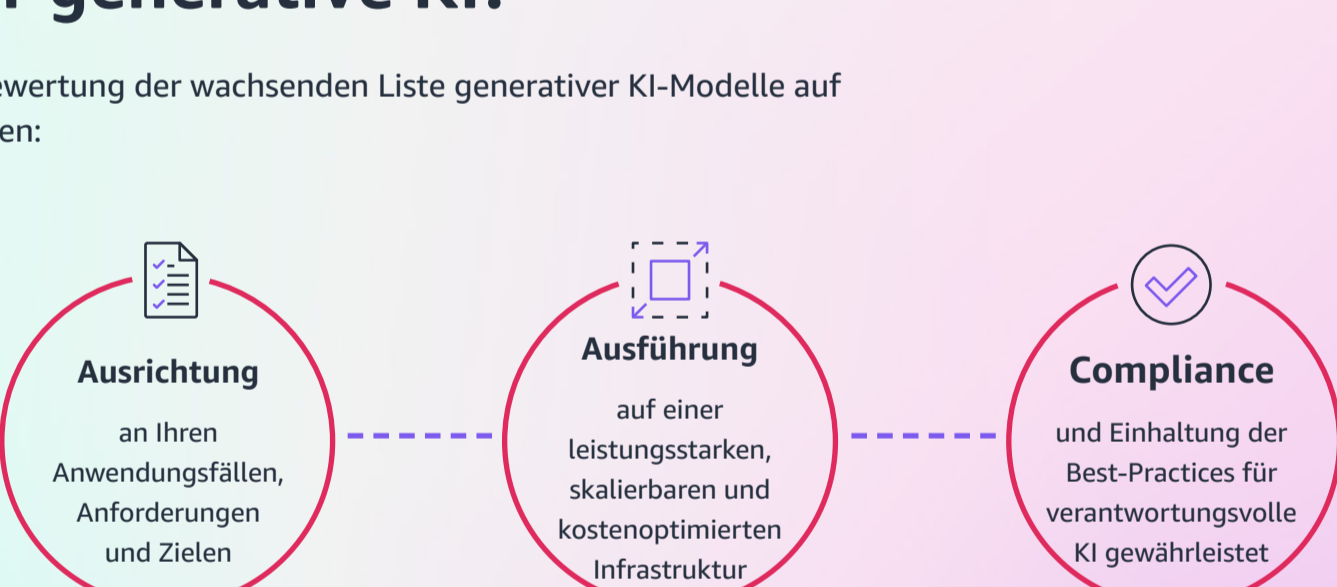
Flexibel mit Open-Source-Modellen arbeiten oder eigene FMs erstellen

Zusätzlich zu den Modellen in Bedrock steht mit **Amazon SageMaker JumpStart** ein ML-Hub bereit, der Algorithmen, Modelle und ML-Lösungen anbietet. Mit SageMaker JumpStart können Startups Open-Source-FMs entdecken, erforschen und bereitstellen, die in Bedrock nicht verfügbar sind. AWS fügt kontinuierlich mehr Modelle hinzu. Für Startups, die ihre eigenen FMs erstellen wollen, verwaltet Amazon SageMaker die Infrastruktur und stellt Tools bereit, um die skalierbare, zuverlässige und sichere Erstellung, das Training und die Bereitstellung der Modelle zu beschleunigen.



FRAGE 4 Welche geschäftlichen Überlegungen gibt es für generative KI?

Achten Sie bei der Bewertung der wachsenden Liste generativer KI-Modelle auf die folgenden Faktoren:



FRAGE 5 Wo kann ich generative KI einsetzen?

Generative KI kann die Leistung in vielen branchenspezifischen Anwendungsfällen verbessern. Hier ein paar Beispiele:

<p>Biowissenschaften</p> <ul style="list-style-type: none"> Beschleunigung der Entdeckung von Medikamenten Entwicklung neuartiger Proteinsequenzen und synthetischer Gensequenzen Erstellung synthetischer Patientendaten 	<p>Gesundheitswesen</p> <ul style="list-style-type: none"> Erstellung klinischer Dokumentation Zuordnung von Patienten zu Studien Analyse multimodaler Daten Interpretation medizinischer Bilder 	<p>Fintech</p> <ul style="list-style-type: none"> Verbesserung von Erlebnissen Effizienz von Wissensarbeitern verbessern Analyse der Marktstimmung Innovation und Automatisierung von Unternehmensabläufen
<p>Medien und Entertainment</p> <ul style="list-style-type: none"> Beschleunigung der Inhaltserstellung Verbesserung von Musikkompositionen Hochskalierung, Interpolation und Wiederherstellung von Bildern und Videos 	<p>E-Commerce</p> <ul style="list-style-type: none"> Kundensupport verbessern Auftragsabwicklung und Lagerverwaltung automatisieren Kundenerlebnisse und Produktempfehlungen personalisieren Virtuelle Einkaufsassistenten erstellen 	<p>Bildungswesen</p> <ul style="list-style-type: none"> Zusammenfassung von Texten Automatisierung von Tests und Benotungen Personalisierung und Schaffung neuer Lernerfahrungen

FRAGE 6 Wie kann mit generativer KI ein geschäftlicher Mehrwert geschaffen werden?

<p>Erstellung von Inhalten</p> <p>Helfen Sie bei der Erstellung von Beiträgen, Berichten, E-Mails, Konzeptzeichnungen und Designs.</p>	<p>Personalisierung</p> <p>Personalisieren Sie das Kundenerlebnis durch hochrelevante Inhalte und Produktempfehlungen.</p>
<p>Konversations-KI</p> <p>Machen Sie Chatbots und virtuelle Assistenten dialogfähiger und nutzen Sie Sprache-zu-Text- und Übersetzungsfunktionen.</p>	<p>Softwareentwicklung</p> <p>Generieren Sie Code-Stücke, Kommentare und die Dokumentation über Eingaben in normaler Sprache, um die Effizienz und Korrektheit zu verbessern.</p>
<p>Chatbots</p> <p>Erstellen Sie auf normaler Sprache basierende Dialogschnittstellen, die menschenähnliche Interaktionen ermöglichen.</p>	<p>Beantworten von Fragen</p> <p>Finden und synthetisieren Sie über Eingaben in normaler Sprache schnell Informationen aus einem großen Datenbestand, z. B. aus dem Internet.</p>
<p>Suche</p> <p>Finden Sie Informationen in Dokumenten, um die Suchgenauigkeit zu verbessern und schnell Erkenntnisse für datenbasierte Entscheidungen zu gewinnen.</p>	<p>und mehr</p>

Mit AWS die Leistung der generativen KI für Ihr Startup nutzen

Mit der kosteneffizientesten Cloud-Infrastruktur, einem umfassenden Portfolio an KI-Lösungen und jahrelanger Erfahrung im Bereich der generativen KI kann Amazon Web Services (AWS) Ihnen schon heute dabei helfen, den geschäftlichen Nutzen von generativer KI zu erschließen.

Mehr über die generative KI von AWS für Startups erfahren

Kontakt



¹ Generative AI could raise global GDP by 7%, Goldman Sachs, April 2023
² Shivasubramanian, S., "Announcing New Tools for Building with Generative AI on AWS," AWS Machine Learning Blog, April 2023
³ Amazon EC2 Trn1-Instances, Powered by AWS Trainium, können im Vergleich zu anderen Amazon EC2-Instances bis zu 50 % der Trainingskosten einsparen.
⁴ Amazon EC2 Inf2-Instances, Powered by AWS Inferentia2, bieten ein bis zu 40 % besseres Preis-Leistungsverhältnis als andere vergleichbare Amazon EC2-Instances.
⁵ In einem von AWS während der Vorschau durchgeführten Produktivitätswettbewerb erledigten die Teilnehmer mit Amazon CodeWhisperer ihre Aufgaben 57 % schneller als diejenigen ohne Amazon CodeWhisperer.
 © 2023, Amazon Web Services, Inc. bzw. Tochtergesellschaften des Unternehmens. Alle Rechte vorbehalten.